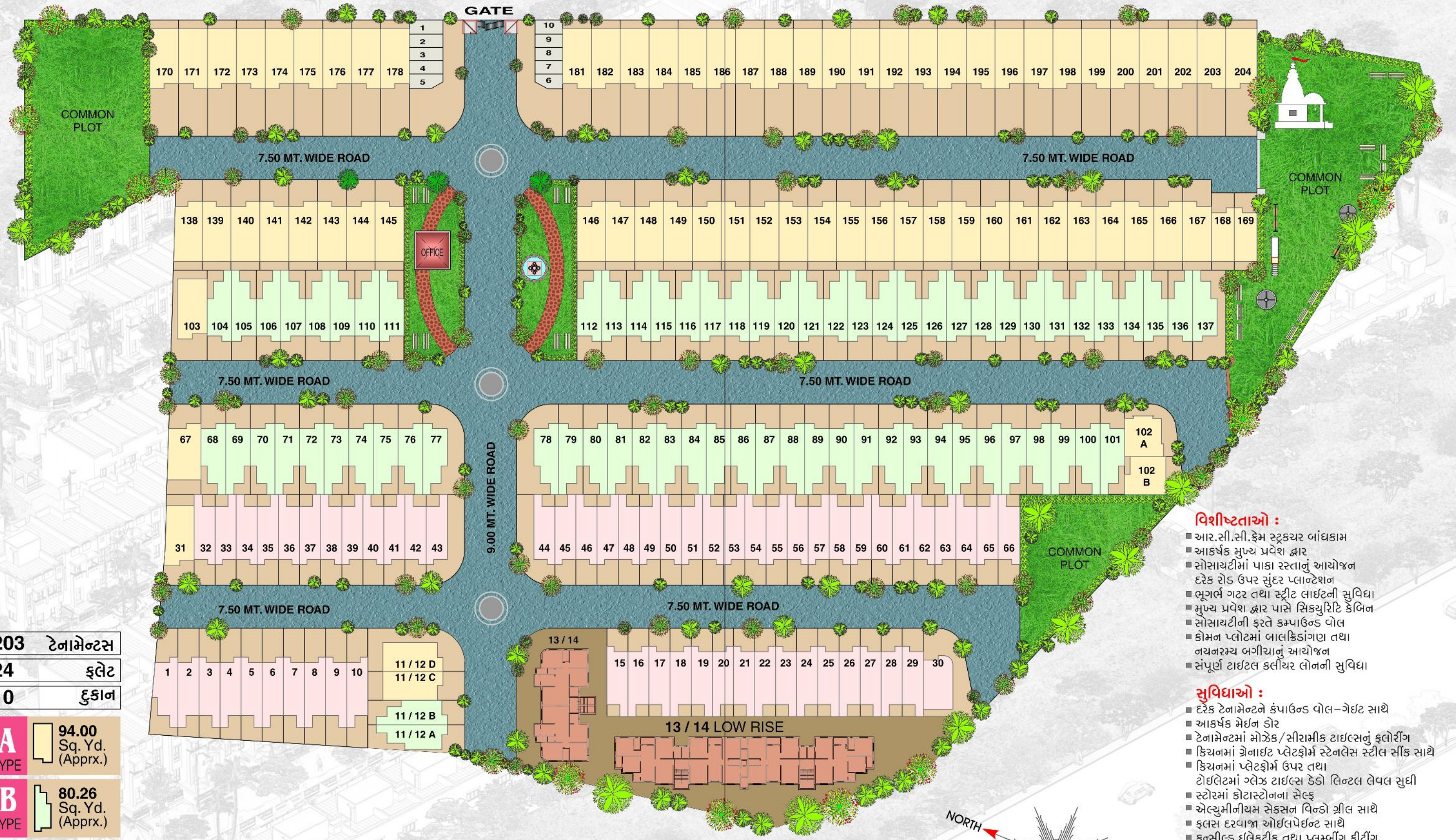


आस्था

वेबसाइट-
www.aastha.org

नवशक्ति





203 ટેનામેન્ટ્સ

24 ફ્લેટ

10 દુકાન

A TYPE **94.00** Sq. Yd. (Apprx.)

B TYPE **80.26** Sq. Yd. (Apprx.)

C TYPE **68.80** Sq. Yd. (Apprx.)

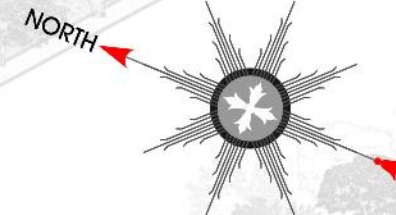
LAYOUT PLAN

વિશીષ્ટતાઓ :

- આર.સી.સી. ફેમ સ્ટ્રક્ચર બાંધકામ
- આકર્ષક મુખ્ય પ્રવેશ દ્વાર
- સોસાયટીમાં પાકા રસ્તાનું આયોજન દરેક રોડ ઉપર સુંદર પ્લાન્ટેશન
- ભુગર્ભ ગટર તથા સ્ટ્રીટ લાઇટની સુવિધા
- મુખ્ય પ્રવેશ દ્વાર પાસે સિક્યુરિટી કેબિન
- સોસાયટીની ફરતે કમ્પાઉન્ડ વોલ
- કોમન પ્લોટમાં બાલક્રિડાંગણ તથા નયનરમ્ય બગીચાનું આયોજન
- સંપૂર્ણ ટાઇટલ કલીયર લોનની સુવિધા

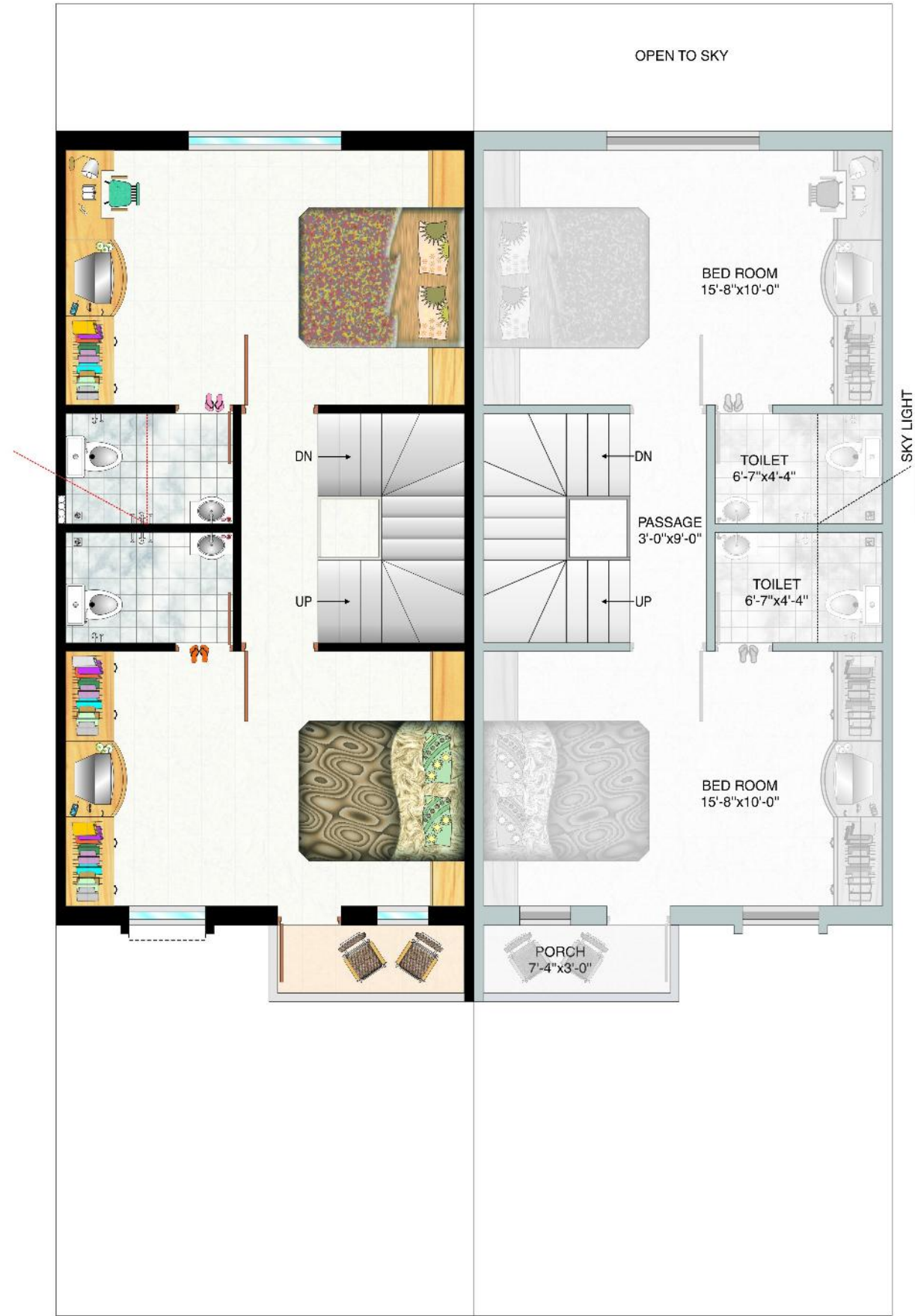
સુવિધાઓ :

- દરેક ટેનામેન્ટને કંપાઉન્ડ વોલ-ગેટ સાથે
- આકર્ષક મેઇન ડોર
- ટેનામેન્ટમાં મોઝેક/સીરામીક ટાઇલ્સનું ફ્લોરિંગ
- કિચનમાં ગ્રેનાઇટ પ્લેટફોર્મ સ્ટેનલેસ સ્ટીલ સીક સાથે
- કિચનમાં પ્લેટફોર્મ ઉપર તથા ટોઇલેટમાં ગ્લેઝ ટાઇલ્સ ડેડો લિન્ટલ લેવલ સુધી
- સ્ટોરમાં કોટાસ્ટોનના સેલ્ડ
- એલ્યુમીનીયમ સેક્સન વિન્ડો ગ્રીલ સાથે
- ફલ્સ દરવાજા ઓઇલપેઇન્ટ સાથે
- કન્સીલ્ડ ઇલેક્ટ્રીક તથા પ્લમ્બીંગ ફીટીંગ
- ટેનામેન્ટની બહારની બાજુમાં એકેલેક પેઇન્ટ તથા અંદરની દિવાલોમાં ડીસ્ટેમ્પર કલર / લાપી પ્રાઇમર
- આગળ તથા પાછળના ફળીયામાં મોઝેક ટાઇલ્સનું ફ્લોરિંગ
- અગાસીમાં ઘાના ટાઇલ્સનું ફ્લોરિંગ





Ground Floor Plan



First Floor Plan

A
TYPE

94.00 Sq. Yard
 (Apprx.)





આરેથા
રેસીડેન્સી

nda



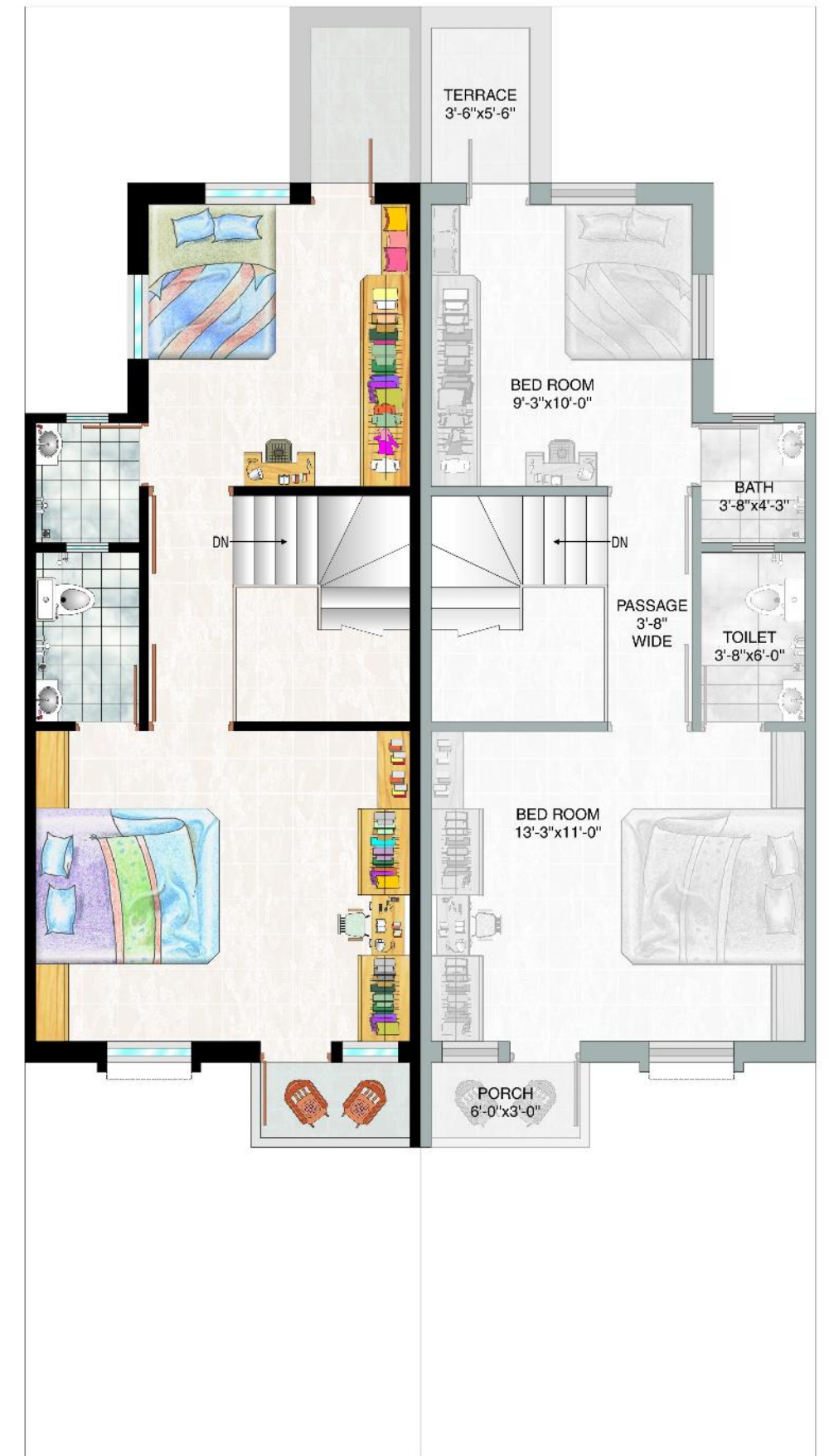
Ground Floor Plan



**B
TYPE**

80.26 Sq.Yard
(Apprx.)

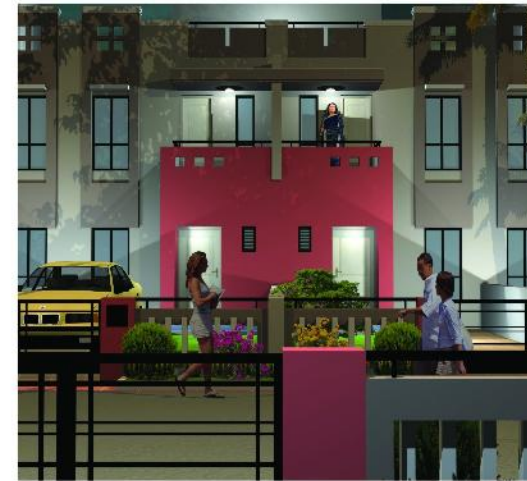
અંગીના અસીમ વેલવ
અને
એશઆરામથી છલોછલ છે....
આસ્થા રેસીડેન્સી



First Floor Plan



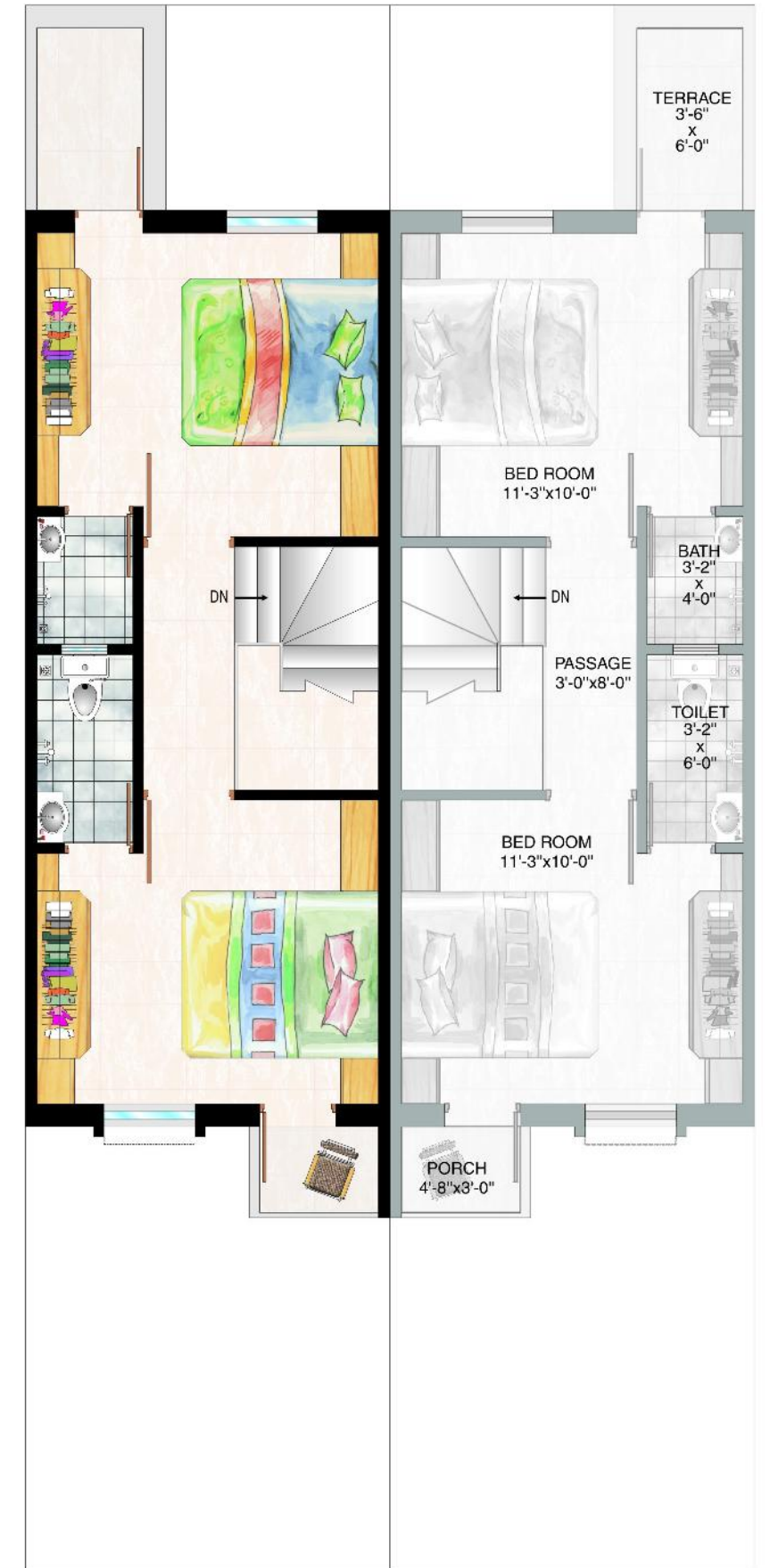
Ground Floor Plan



C
TYPE

68.80 Sq. Yard.
(Apprx.)

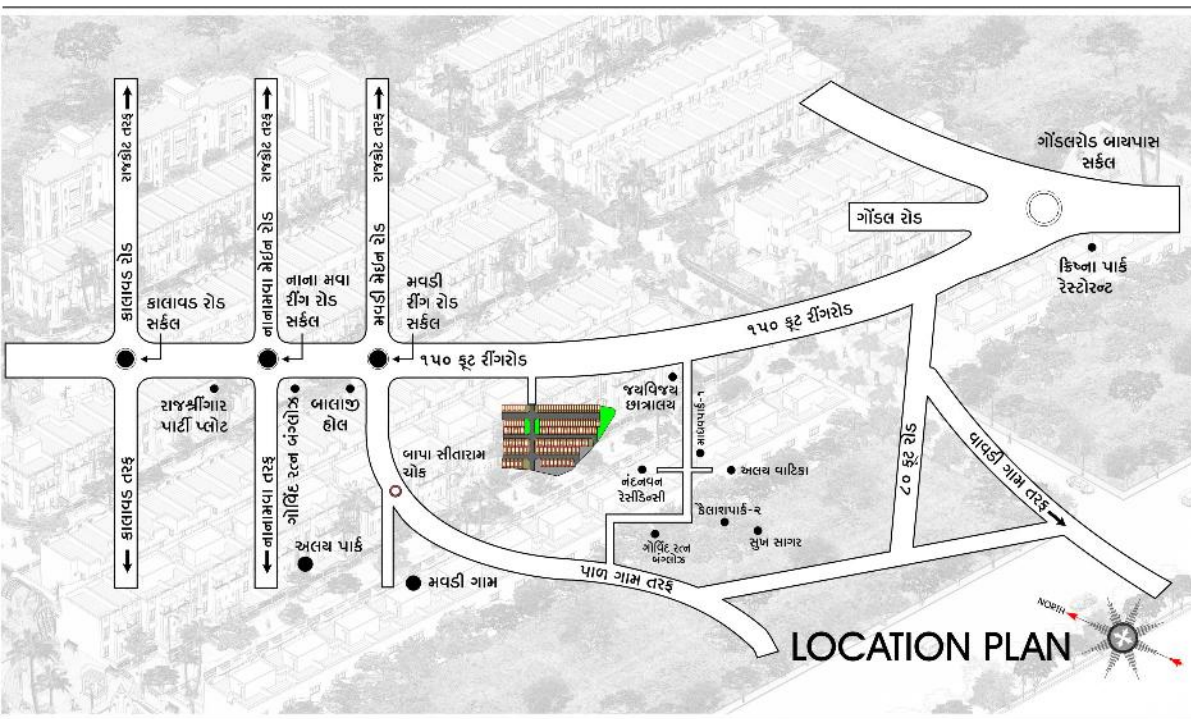
અંગીના અસીમ વેલવ
અને
એશઆરામથી છલોછલ છે....
આસ્થા રેસીડેન્સી



First Floor Plan



જાંદગીના અસીમ વૈભવ અને એશઆરામથી છલોછલઆસ્થા રેસીડેન્સી



હર્ષ ડેવલોપર્સ
 જય વિજય છાત્રાલયની બાજુમાં,
 નંદનવન ટાઉનશીપની આગળ,
 મવડી ૧૫૦ ફુટ રીંગ રોડ,
 રાજકોટ. ફોન : ૨૯૨૦૬૪૬

આયોજકો :
હર્ષદભાઈ માલાણી
રજનીકાંત શાહ
હિતેષભાઈ ફળદુ

આર્કિટેક :
અતુલ રાજપરા
 રાજકોટ
 ફોન : ૨૪૬૬૪૪૯

સ્ટ્રક્ચર એન્જીનીયર :
દિલીપ લાડાણી
 રાજકોટ
 ફોન : ૫૫૨૫૧૪૦

લીગલ એડવાઈઝર :
જી.પી. મહેતા
એ.જી. મહેતા
 રાજકોટ
 ફોન : ૨૪૬૬૭૯૮

નોંધ : બિલ્ડિંગ પ્લાન તથા લે-આઉટ પ્લાનમાં ફેરફાર કરવાનો અધિકાર બિલ્ડર્સનો રહેશે. મકાન ધારકને સોસાયટીના એ.ઓ.પી.ના સભ્ય થવું ફરજિયાત છે. મકાન ધારકને નળ તથા લાઇટ કનેક્શનનો ચાર્જ અલગ રહેશે. જો કેન્દ્ર સરકારના ટેક્સિસ આવે તો મકાન ખરીદનારે અલગથી ચુકવવાનો રહેશે. તમામ માહિતી માર્ગદર્શન માટે છે. સંજોગોવસાત ફેરફાર કરવાના હકક બિલ્ડર્સને અનાધિત રહેશે.